

Parc Ynni Esgair Ddu

Mae GALILEO empower yn falch o gyflwyno ei gynlluniau ar gyfer Parc Ynni arfaethedig Esgair Ddu. Diolch am gymryd yr amser i ymweld â digwyddiad heddiw.

Rhowch eich adborth

Dyma ein cylch cyntaf o ddigwyddiadau ymgynghori, sy'n rhoi'r cyfle i chi weld ein cynlluniau cyfredol ar gyfer y safle, cwrdd â thîm y prosiect, a rhoi adborth.

Byddem yn gwerthfawrogi'ch adborth yn fawr iawn wrth i ni geisio adolygu a mireinio ein cynlluniau.

A fyddech cystal â threulio ychydig funudau i rannu'ch barn a'ch sylwadau ar ein cynnig drwy lenwi ein ffurflen adborth:



ar y wefan
esgairddu-energyfarm.co.uk



mae copïau caled ar gael yn y digwyddiad heddiw. Dychwelwch i'r blwch dychwelyd

- yn y digwyddiad neu i
- **RHADBOST Grasshopper Consult**
(nid oes angen stamp na chyfeiriad pellach)

Cadw mewn cysylltiad

Os oes gennych unrhyw gwestiynau ar ôl heddiw, cysylltwch â ni unrhyw bryd drwy:



e-bostio EsgairDdu@galileoenergy.uk



ffonio **01650 570 025**



**Y dyddiad cau ar gyfer adborth cychwynol yw:
Dydd Mawrth 3 Rhagfyr 2024**

Sut y mae GALILEO yn grymuso mynd i'r afael â'r argyfwng hinsawdd

Sefydlwyd GALILEO empower i gefnogi'r newid byd-eang unwaith mewn oes i ynni adnewyddadwy carbon isel.



Mae'r cynnig ar gyfer Esgair Ddu wedi'i osod mewn ymateb i'r argyfwng hinsawdd, a ddatganodd Llywodraeth Cymru ym mis Ebrill 2019. Yn ogystal, bydd yn helpu i bontio i ffynonellau ynni adnewyddadwy a lleihau allyriadau nwyon tŷ gwydr.

Rydym am fynd i'r afael ymhellach â'r risgiau o orddibyniaeth ar danwyddau ffosil wedi'u mewnfurio, gyda chost gynyddol nwy ac olew yn sbarduno'r cynnydd enfawr mewn biliau ynni.

Dros y degawd nesaf, mae angen i Gymru gynyddu pedair gwaith ei capasiti ynni gwynt – o ffynonellau ar y tir ac alltraeth. Bydd dyfodol ynni glân yn:

- ✓ **diogelu ein diogelwch ynni**
- ✓ **darparu trydan cost is i leddfu costau byw i aelwydydd**
- ✓ **hybu cystadleurwydd busnesau a chadwyni cyflenwi Cymru**
- ✓ **cefnogi miloedd o swyddi ledled y wlad.¹**

Gwynt ar y tir yw un o'r ffynonellau rhataf o gynhyrchu trydan o adeiladu newydd yn y DU, ac mae eisoes yn gwneud cyfraniad pwysig i'r amrywiaeth ynni adnewyddadwy.

¹RUK-Cymru-Manifesto-2024.pdf (renewableuk-cymru.com)



Ynglŷn â ni

Mae GALILEO empower yn ddatblygwr, perchennog a gweithredwr ynni adnewyddadwy Ewropeaidd, aml-dechnoleg, sy'n tyfu'n gyflym, gyda chenhadaeth i ysgogi a hwyluso adeiladu system ynni cynaliadwy ar gyfer y genhedlaeth nesaf.

Ein nod yw gwneud hyn drwy ddatblygu prosiectau ynni gwyrdd integredig, craff, effeithlon, o ansawdd uchel i gefnogi'r newid byd-eang i ynni adnewyddadwy carbon isel.

Mae gan GALILEO empower nifer o brosiectau yn cael eu datblygu, yng Nghymru a'r Alban. Mae ein tîm prosiect yng Nghaerdydd wedi ymrwymo i ddatblygu prosiectau sy'n darparu buddion sylweddol a diriaethol yn lleol ac yn meithrin cysylltiadau cymunedol cryf. Cronfeydd seilwaith a phensiwn rhyngwladol hirdymor yw cyllidwyr GALILEO.

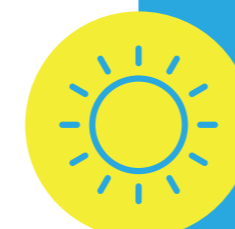
Mae rhagor o wybodaeth am GALILEO empower ar gael yn: galileoempower.com

Y Cynigion



Gwynt

- Hyd at **13 tyrbin** gydag uchder blaen uchaf o 230m
- Hyd at **91 megawat** (MW) o gynhyrchu ynni adnewyddadwy
- Digon i bweru dros **75,000 o gartrefi'r** flwyddyn.²
- Gan wrthbwyso tua **100,000 tunnell** o allyriadau carbon deuocsid y flwyddyn.³



Solar

- Paneli solar ffotofoltäig (PV) wedi'u gosod ar ffrâm
- Wedi'i osod mewn rhesi gan wneud y mwyaf o'r cyfle i gasglu golau a chynhyrchu ynni adnewyddadwy o'r haul trwy gydol y flwyddyn



System Storio Ynni Batri (BESS)

- Mae'n storio'r ynni dros ben a gynhyrchir yn ystod gwyntoedd cryfion neu ddiwrnodau heulog ac yna'n allforio'r ynni hwnnw a storir yn ôl i'r grid pan fo cynhyrchiant yn isel a bod angen ynni.
- Mae'n darparu rôl gydbwyso, gan helpu i sicrhau bod y grid yn aros yn sefydlog bob amser.

Lleoliad y Safle

Lleolir Parc Ynni Esgair Ddu mewn ardal wledig iawn, gwasgaredig ei phoblogaeth yng ngogledd Powys, ar dir a ddefnyddir ar gyfer pori gweundir.

Nid yw'r safle wedi ei leoli mewn unrhyw ardaloedd a ddynodwyd yn genedlaethol nac yn rhyngwladol.

- 3 km i'r gogledd-ddwyrain o Gwmlinai
- 3 km i'r de o Ddinas Mawddwy
- Yn union i'r gogledd ac i'r gorllewin o Fferm Wynt weithredol Cemaes

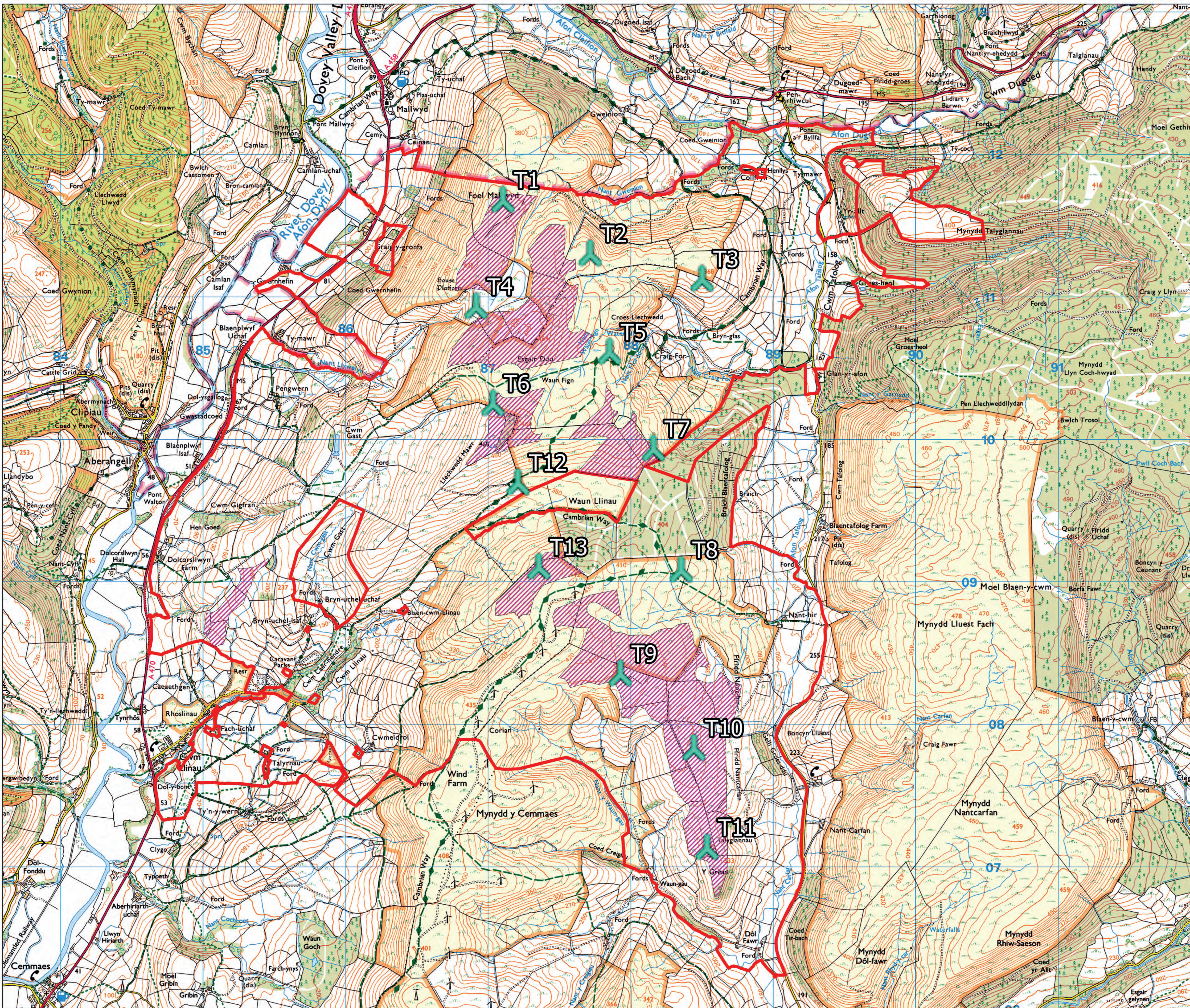
Mae'r safle'n elwa o adnoddau gwynt ardderchog ac amodau tir addas ar gyfer solar, ac mae'n lleoliad delfrydol ar gyfer parc ynni adnewyddadwy newydd i ddarparu trydan glân, di-garbon.

Cysylltiad Grid

Bydd y cysylltiad o Barc Ynni Esgair Ddu i'r Grid Cenedlaethol yn ffurfio cais cynllunio ar wahân na fyddai'n cael ei wneud gan GALILEO empower.

2. Yn seiliedig ar ystadegau DESNZ ar gyfer defnydd cyfartalog blynyddol aelwydydd Prydain Fawr: <https://assets.publishing.service.gov.uk/media/65b12dfff2718c000dfb1c9b/subnational-electricity-and-gas-consumption-summary-report-2022.pdf>

3. Yn seiliedig ar ystadegyn allyriadau "pob tanwydd anadnewyddadwy" DESNZ o 437 tunnell o garbon deuocsid fesul GWh o drydan wedi'i gyflenwi: <https://www.gov.uk/government/statistics/electricity-chapter-5-digest-of-united-kingdom-energy-statistics-dukes>



Project:
Esgair Ddu Energy Park

Title:
**Lleoliad y safle
Site Location**

- Key:
- Tyrbin gwynt dangosol / Indicative Wind Turbines
 - Lleoliad y safle / Site Location
 - Ardal Chwilio Solar Ddangosol / Indicative Solar Search Area

Scale: 1:12,500

0 0.5 1 km

N

Date: 08/11/2024	Prepared By: RU	Checked By: LE
---------------------	--------------------	-------------------



Source: © Crown Copyright 2024. All rights reserved. Ordnance Survey License.

Ystyriaethau Amgylcheddol

Mae gennym dîm o ymgynghorwyr amgylcheddol a thechnegol arbenigol i'n helpu i ddatblygu ein cynigion, dan arweiniad Ymgynghorwyr Natural Power o Aberystwyth.

Mae'r broses cais cynllunio yn gofyn am gynnal Asesiad o'r Effaith Amgylcheddol (AEA) i asesu effeithiau amgylcheddol posibl y prosiect. Rydym wedi dechrau astudiaethau manwl a fydd yn ein helpu i fireinio ein cynigion i osgoi, lleihau a lliniaru unrhyw effeithiau amgylcheddol posibl. Bydd y canfyddiadau'n cael eu cyflwyno fel Datganiad Amgylcheddol (DA).

Byddwn yn asesu'r canlynol:

Bywydgyyllt

Bydd arolygon yn cael eu cynnal i bennueffaith bosibl y prosiect ar fywyd gwyllt a chynefinoedd lleol, gan gynnwys arolygon adar (mae rhywogaethau allweddol a fydd yn cael eu hystyried yn cynnwys HebogTramor, Cudyll Bach, Bod Tinwen, Barcud Coch a Throellwr Mawr) dros gyfnod o ddwy flynedd a chynefin a arolygon bywyd gwyllt arbenigol (ystlumod, dyfrgwn, llygod y dŵr a moch daear). Bydd effeithiau posibl ar y safleoedd statudol cyfagos sydd wedi'u dynodi ar gyfer cadwraeth natur gan gynnwys Ardal Gwarchodaeth Arbennig Berwyn hefyd yn cael eu hystyried.

Bydd cyfleoedd yn cael eu harchwilio ar gyfer gwella bioamrywiaeth er mwyn cyflawni Budd Net cyffredinol i Fioamrywiaeth ar y safle.



Treftadaeth Ddiwylliannol

Bydd asedau hanesyddol heb eu dynodi o fewn ffin y safle a gosodiadau asedau dynodedig megis adeiladau rhestredig a henebion cofrestredig yn yr ardal ehangach o amgylch yn cael eu hystyried.



Dŵr, priddoedd a mawn

Cynhelir arolygon i gasglu gwybodaeth am gyrsiau dŵr, dŵr daear, pridd a chyflwr mawn.

Sŵn

Bydd asesiad cynhwysfawr ar y lefelau sŵn a ragwelir o'r tyrbinau arfaethedig yn cael ei gwblhau. Byddai'r sŵn o dyrbinau'n bodloni gofynion llym canllawiau cenedlaethol ac o fewn y terfynau priodol a osodwyd. Bydd amodau cynllunio'n cael eu gosod ar unrhyw ganiatâd a fydd yn rheoli lefelau sŵn a gynhyrchir i lefel dderbyniol yn yr eiddo cyfagos yn ddigonol.

Trafnidiaeth a Mynediad

Mae opsiynau llwybr gwahanol ar gyfer cludo peiriannau ac offer yn cael eu hystyried, yn ogystal â mynediad adeiladu i'r safle. Mae mynedfa'r safle yn debygol o gael ei lleoli ar hyd yr A470.

Hedfan a radar

Bydd effeithiau posibl ar hedfan a radar yn cael eu hasesu a chynhelir ymgynghoriad â'r Weinyddiaeth Amddiffyn a NATS En Route plc (NERL) i sicrhau ein bod yn mynd i'r afael ag unrhyw faterion posibl. Bydd yr effaith bosibl ar hedfan isel milwrol yn cael ei hasesu ar gyfer Ardal Hedfan Isel 7 - a elwir yn 'Ddolen Mach'.

Tirwedd a Gweledol

Mae ffin y safle'n ymestyn rhwng Dyffryn Dyfi yn y gorllewin a dyffryn Tafolog yn y dwyrain. Mae'n cynnwys yn bennaf ucheldiroedd Mynydd y Cemaes ac Esgair Ddu, rhan o gadwyn o fryniau Mynyddoedd Cambria.

Bydd asesiad o'r effaith ar y dirwedd a'r effaith weledol (LVIA) yn cael ei gynnal, gan ganiatáu i ni ystyried effaith bosibl y cynnig ar olygfeydd allweddol o'r ardal gyfagos ac ar gymeriad y dirwedd. Bydd dynodiadau tirwedd allweddol yn cael eu hystyried gan gynnwys Parc Cenedlaethol Eryri a'i statws Gwarchodfa Awyr Dywyll Ryngwladol. Ystyriaeth bwysig fydd yr effaith ar amwynder gweledol perchnogion eiddo preswyl, yn ogystal â defnyddwyr ardaloedd hamdden, llwybrau cyhoeddus a ffyrdd o fewn yr ardal leol.

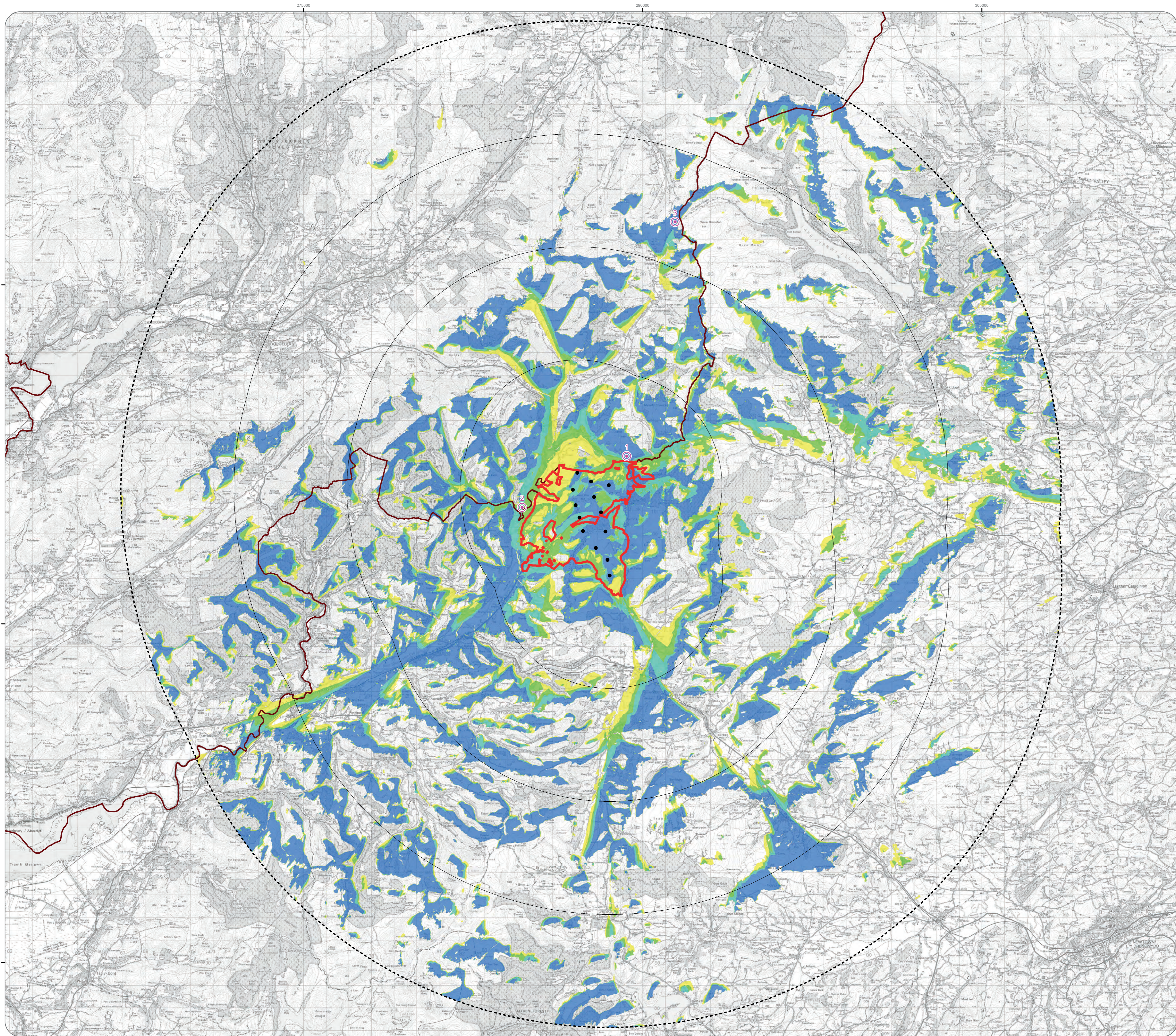
Bydd yr LVIA hefyd yn asesu sut y bydd y parc ynni yn edrych ac yn ffitio yn y dirwedd o amgylch yn ogystal â dangos hyn yn weledol gyda chynhyrchu gwifrau a ffotogyfosodiadau.

Parthau Gwelededd Damcaniaethol (ZTV)

Mae'r ZTV yn nodi lle gallai'r tyrbinau fod yn weledol yn ddamcaniaethol. Nid yw'r ZTV yn ystyried adeiladau presennol, coed nac unrhyw beth arall 'uwchben' y ddaear a fyddai'n cyfyngu ymhellach ar welededd y datblygiad arfaethedig.

At ddibenion yr arddangosfa hon rydym wedi dewis y golygfannau a ddangosir i ddangos sut y gall Parc Ynni Esgair Ddu, yn seiliedig ar y cynllun dangosol, ymddangos yn yr ardal gyfagos.





Legend

- Proposed Turbine / Tyrbîn arfaethedig
- ▭ Site Boundary / Ffin y safle
- 5km Radii
- ⊖ 20km Buffer / Clustog
- ⊙ Exhibition Viewpoint / Safbwynt yr arddangosfa
 1. A458 near Pen-rwicul
 2. Aberangell
 3. Bwlch y Groes
- ▭ Eryri (Snowdonia) National Park / Parc Cenedlaethol Eryri

Blade Tip ZTV / Blaen llafn ZTV

No of Blade Tips Theoretically Visible / Nifer blaenau'r llafn sy'n weladwy yn ddamcaniaethol

- ▭ 1-3
- ▭ 4-6
- ▭ 7-9
- ▭ 10 - 13

Blaen llafn:	230m	Uchder y sylwedydd:	2m
DTM:	OS Terrain 5	Nodweddion wyneb:	Eithriadig
Cydraniad DTM:	5m	crymmedd y ddaear:	Yn gynwysedig
Blade tip:	230m	Observer height:	2m
DTM:	OS Terrain 5	Surface features:	Excluded
DTM resolution:	5m	Earth curvature:	Included



**ESGAIR DDU ENERGY PARK/
PARC YNNI ESGAIR DDU**

**Blade Tip ZTV with Viewpoints /
Blaen llafn ZTV gyda Safbwyntiau**

Ref No/ Cyfeirnod:	242002	Created By/ Crëwyd gan:	RH	Rev No/ Cyfeirnod:	1
Scale/ Graddfa:	1:85,000	Drawing Size/ Maint lluniadu:	A1	Date/ Dyddiad:	07/11/2024
Coordinate System/ Cyflynu system:	BNG OS GB 1936 Datum				



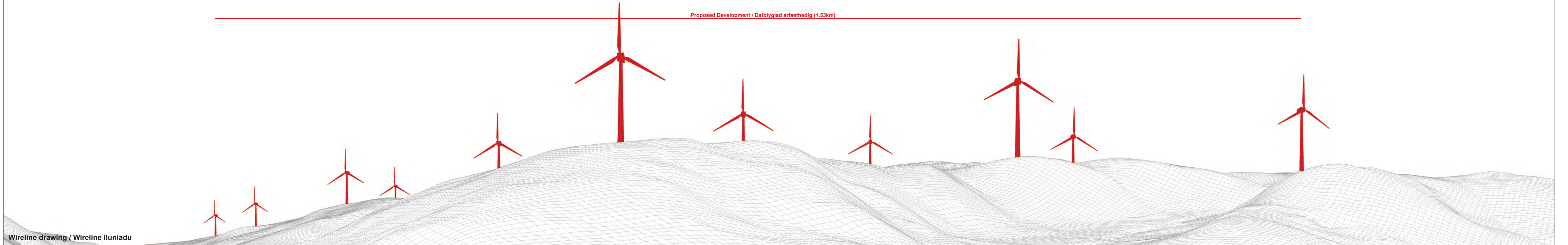
Contains OS data © Crown copyright and database right (2024). © Crown copyright and database rights (2024) Ordnance Survey 0100031673.

Yn cynnwys data OS © Hawlfraint y Goron, Cedwir pob hawl (2024). Rhif trwydded 0100031673 Hawlfraint y Goron a hawliau cronfa ddata. Ffynhonnell: Esri, Maxar, Earthstar Geographics a'r Gymuned Defnyddwyr GIS



Baseline photograph / Ffotograff gwaelodlin

This image provides landscape and visual context only / Mae'r ddelwedd hon yn darparu tirwedd a chyd-destun gwledol yn unig



Wireline drawing / Wireline lluniadu

Proposed Development / Datblygiad arfaethedig (1.53km)

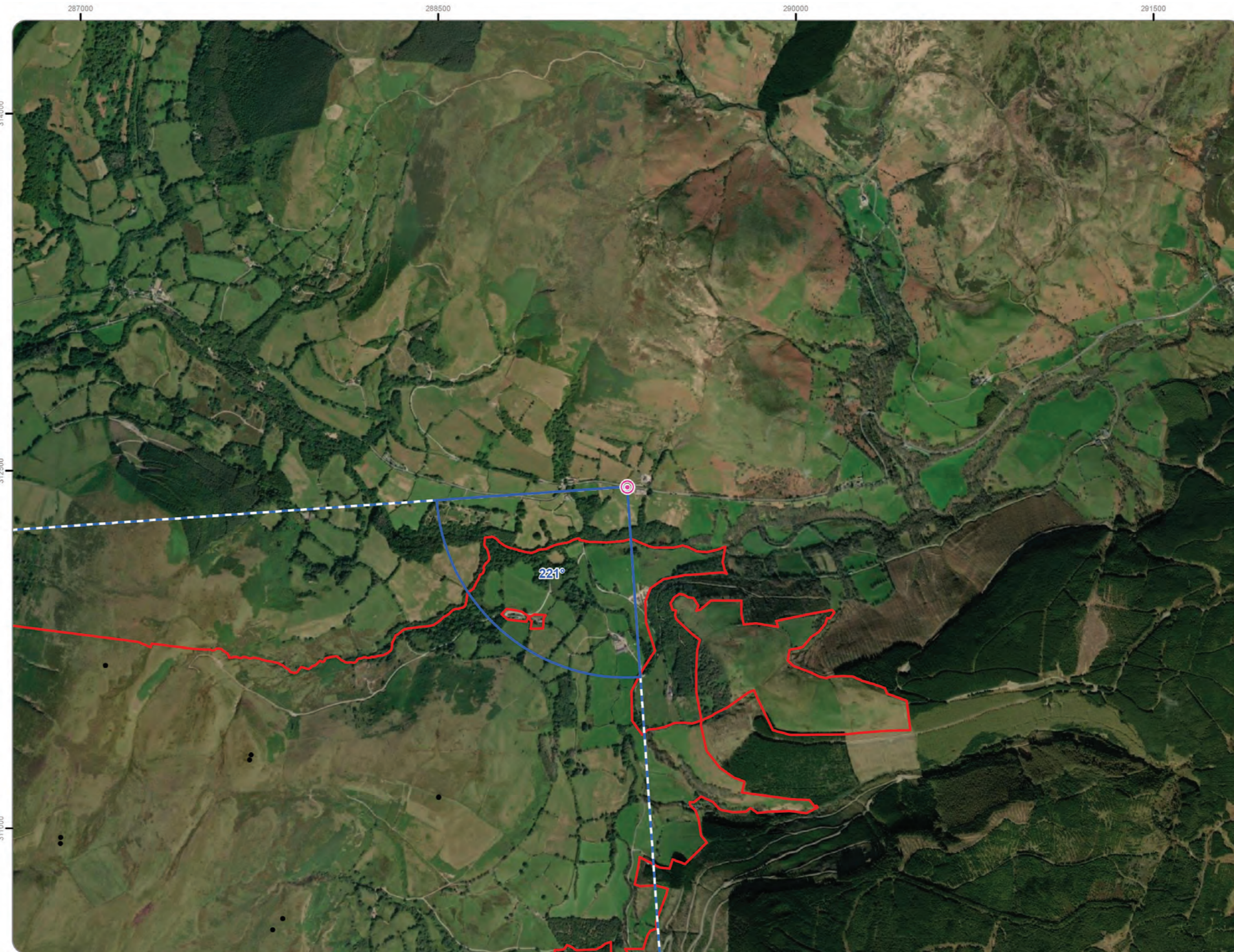
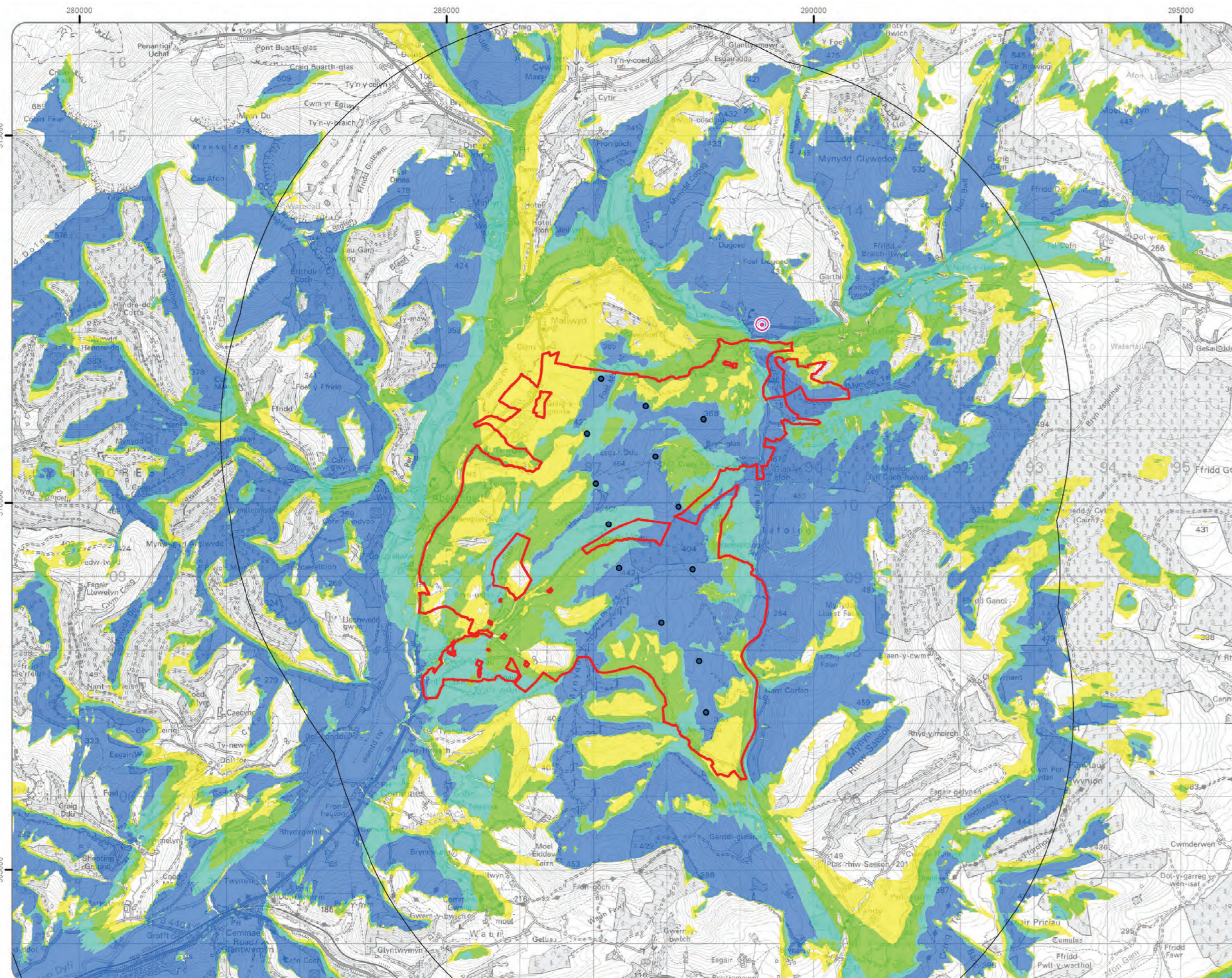
OS reference / Cyfeirnod OS: 289306 E 312430 N
 Eye level / Lefel llygaid: 188.9 m AOD
 Direction of view / Cyfeiriad yr olygfa: 221°
 Nearest turbine / Tyrbin agosaf: 1.53 km

Horizontal field of view / Maes golygfa llorweddol: 90° (cylindrical projection / tafuniad silindrog)
 Principal distance / Pellter prif: 522 mm
 Paper size / Maint papur: 841 x 297 mm (half A1/ hanner A1)
 Correct printed image size / Maint delwedd printiedig cywir: 820 x 130 mm

Camera: Nikon D610
 Lens: 50mm f/1.8
 Camera height / Uchder camera: 1.5 m
 Date and time / Dyddiad ac amser: 12/09/2024 15:42

Viewpoint / Safbwynt 1: A458 near / ger Pen-rwicu
 Esgair Ddu Energy Park / Parc Ynni Esgair Ddu

© Crown copyright. All rights reserved (2024). Licence number 0100031673 / © Hawlfraint y Goron. Cofrestr pob hawl (2024). Rhif trwydded 0100031673



- Legend Chwedi**
- Proposed Turbine / Tyrbin arfaethedig
 - Site Boundary / Ffin y safle
 - 5km Radii
 - Viewpoint / Safbwynt
 - Panorama with Wireline (90°HFOV) / Panorama gyda Wireline (90°HFOV)
- Blade Tip ZTV / Blaen llafn ZTV**
- No of Blade Tips Theoretically Visible / Nifer blaenau'r llafn sy'n weladwy yn ddamcaniaethol
- 1-3
 - 4-6
 - 7-9
 - 10 - 13

Blade tip: 230m / Uchder y raleddod: 2m
 DTM: OS Terrain 5 / Nodweddion sywch: Eiddweddig
 Cylindrol DTM: 5m / rymedd y gwasar: Yn gwyngweddig

Blade tip: 230m / Uchder y raleddod: 2m
 DTM: OS Terrain 5 / Nodweddion sywch: Eiddweddig
 DTM resolution: 5m / Earth curvature: Excluded

ESGAIR DDU ENERGY PARK / PARC YNNI ESGAIR DDU

Viewpoint Plan / Cynllun Safbwynt: VP 1
 A458 near Pen-rwicu

Ref No / Cyfeirnod: 242002 / Created By / Crëwyd gan: RH / Rev No / Cyfeirnod: 1
 Scale / Graddfa: 1:50,000 / Drawing Size / Maint lluniadu: A3 / Date / Dyddiad: 07/11/2024
 Coordinate System / Cydlyn System: BNG OS GB 1936 Datum

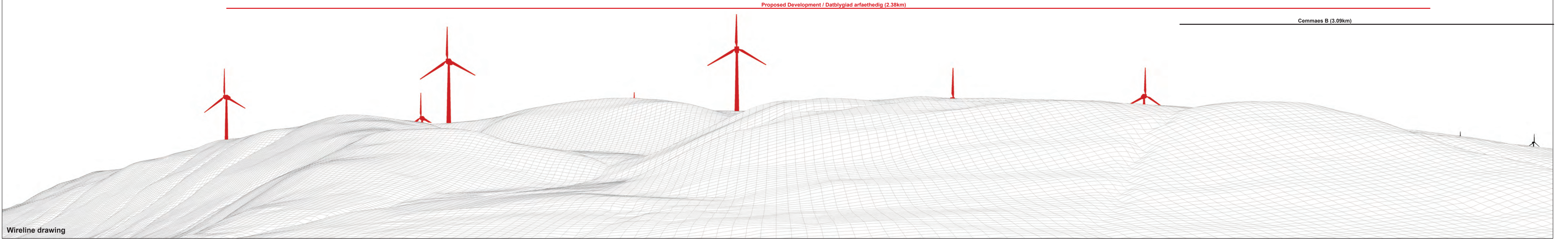


Contains OS data © Crown copyright and database right (2024). © Crown copyright and database rights (2024) Ordnance Survey 0100031673. Source: Esri, Maxar, Earthstar, Geographics, and the GIS User Community
 Yn cynnwys data OS © Hawlfraint y Goron, Cofrestr pob hawl (2024). Rhif trwydded 0100031673 Hawlfraint y Goron a hawliau crofio ddata. Ffynhonnell: Esri, Maxar, Earthstar, Geographics a'r Gymuned Ddefnyddwyr GIS



Baseline photograph

This image provides landscape and visual context only



Wireline drawing

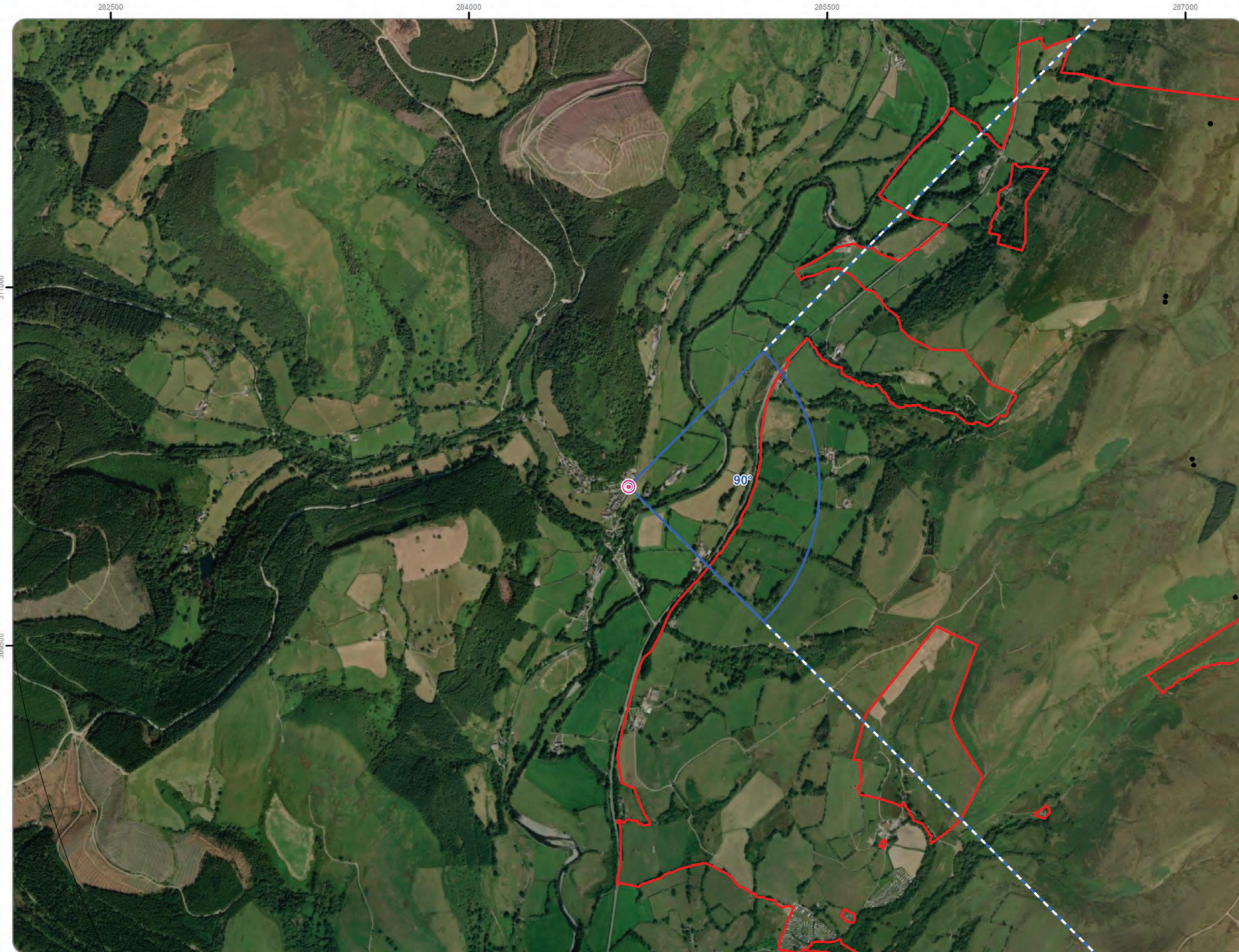
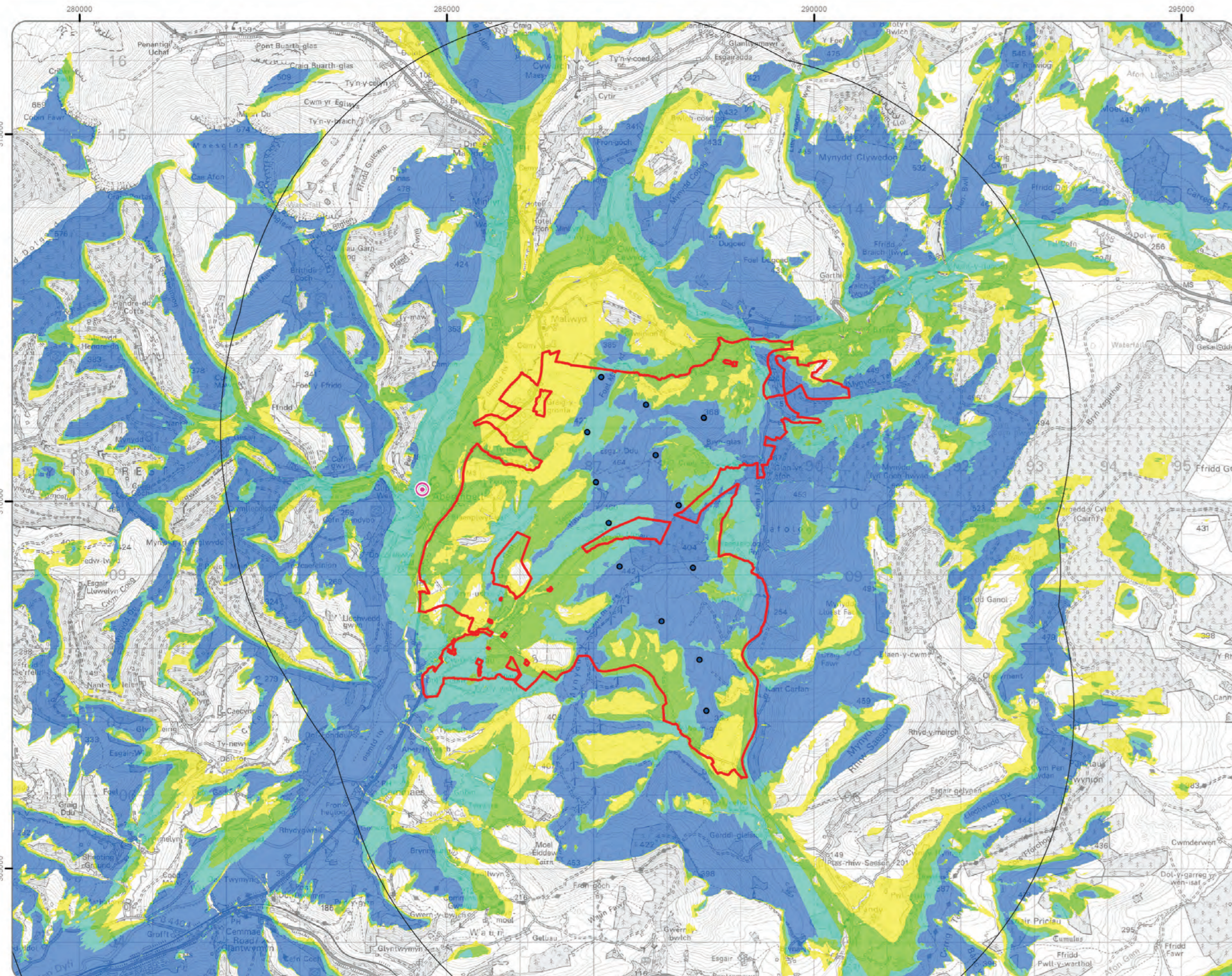
OS reference / Cyfeirnod OS: 284660 E 310159 N
 Eye level / Lefel llyfgald : 76.1 m AOD
 Direction of view / Cyfeiriad yr olygfa: 90°
 Nearest turbine / Tyrbín agosaf: 2.38 km

Horizontal field of view / Maes golygfa llorweddol: 90° (cylindrical projection / tafluniad silindrog)
 Principal distance / Pellter prif: 522 mm
 Paper size / Maint papur: 841 x 297 mm (half A1/ hanner A1)
 Correct printed image size / Maint delwedd printiedig cywir: 820 x 130 mm

Camera: Nikon D610
 Lens: 50mm f/1.8
 Camera height / Uchder camera: 1.5 m
 Date and time / Dyddiad ac amser: 12/09/2024 15:00

Viewpoint / Safbwynt 2: Aberangell
 Esgair Ddu Energy Park / Parc Ynni Esgair Ddu

© Crown copyright. All rights reserved (2024). Licence number 0100031673 / © Hawlfraith y Goron, Cofrestr pob hawl (2024). Rhif trwydded 0100031673



Legend Chwedd

- Proposed Turbine / Tyrbín arfaethedig
- Site Boundary / Ffin y safle
- 5km Radii
- Viewpoint / Safbwynt
- Panorama with Wireline (90°HFOV) / Panorama gyda Wireline (90°HFOV)
- Blade Tip ZTV / Blaen llafr ZTV

No of Blade Tips Theoretically Visible / Nifer blaenau'r llafr sy'n weladwy yn ddamcaniaethol

- 1-3
- 4-6
- 7-9
- 10 - 13

Blade Tip:	235m	Observer height:	2m
DTM:	OS Terrain 5	Surface features:	Excluded
Cylindrad DTM:	5m	Earth curvature:	Included

ESGAIR DDU ENERGY PARK / PARC YNNI ESGAIR DDU

Viewpoint Plan / Cynllun Safbwynt: VP 2
 Aberangell

Ref No:	242002	Created By:	RH	Rev No:	1
Cyfeirnod:		Creadwyd gan:		Cyfeirnod:	
Scale:	1:50,000	Drawing Size:	A3	Date:	07/11/2024
Coordinate System:	BNG OS GB 1936 Datum				

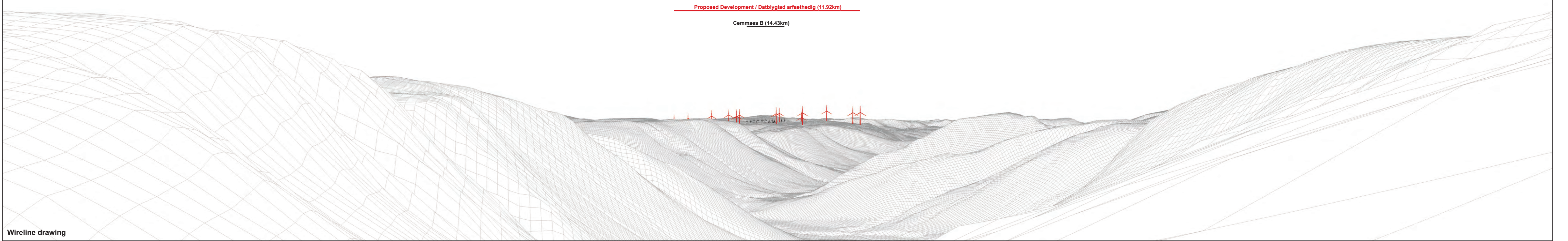


Contains OS data © Crown copyright and database right (2024). © Crown copyright and database rights (2024) Ordnance Survey 0100031673. Source: Esri, Maxar, Earthstar Geographics, and the GIS User Community
 Yn cynnwys data OS © Hawlfraith y Goron, Cofrestr pob hawl (2024). Rhif trwydded 0100031673 Hawlfraith y Goron a hawliau cronfa ddata. Ffynhonnell: Esri, Maxar, Earthstar Geographics a) Gymuned Dehyddwyr GIS



Baseline photograph

This image provides landscape and visual context only



Wireline drawing

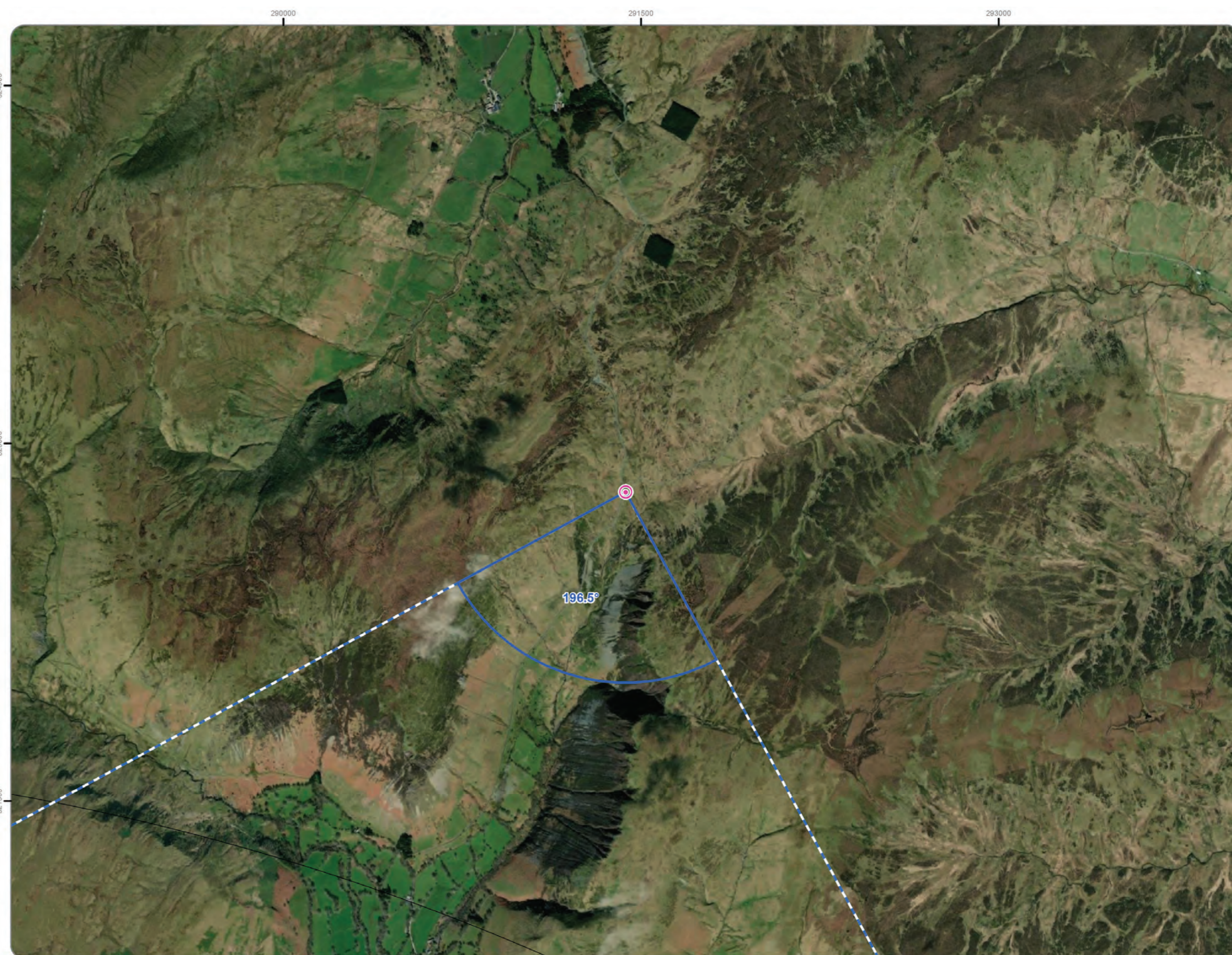
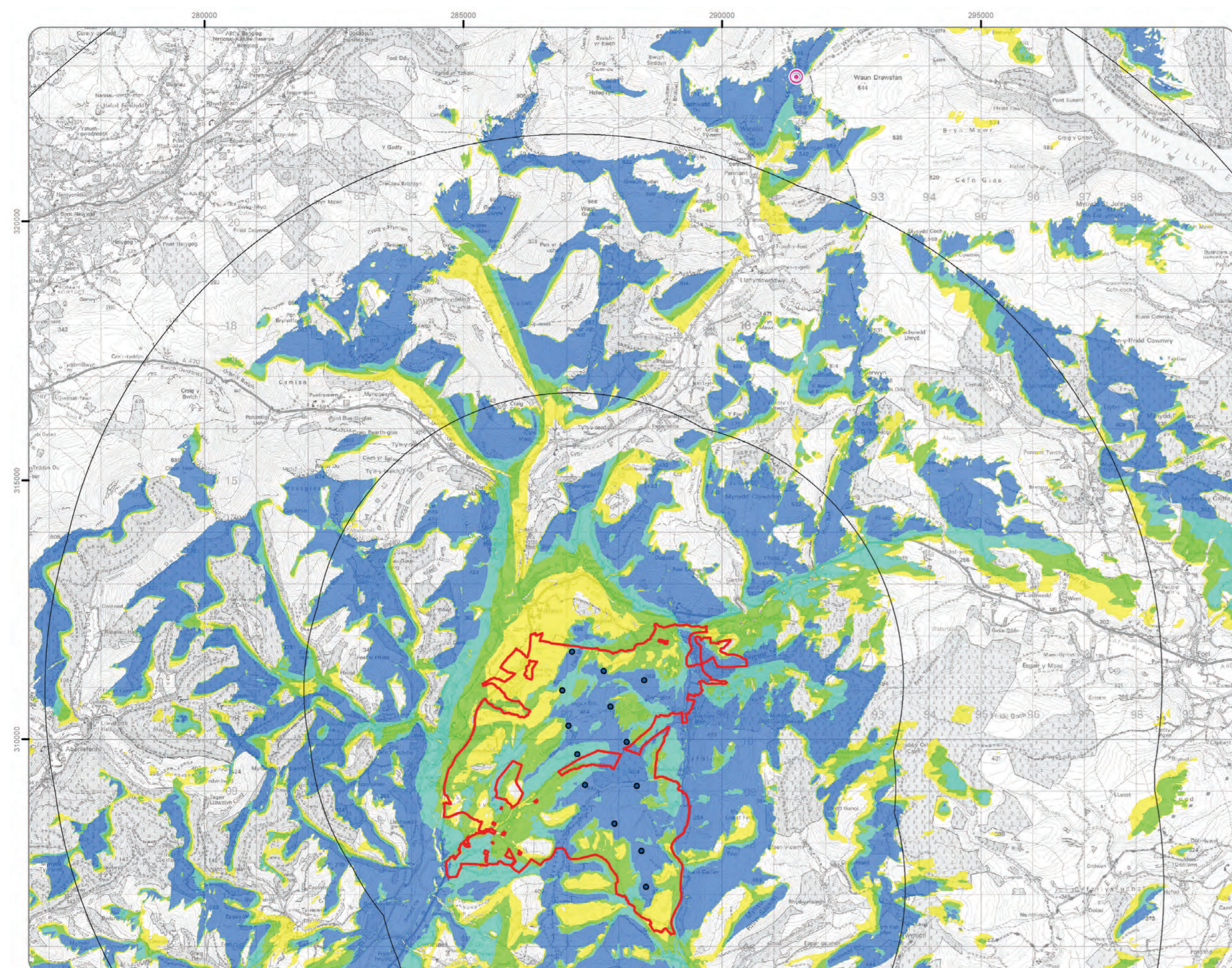
OS reference / Cyfeirnod OS: 291434 E 322796 N
 Eye level / Lefel llygaid: 482.9 mAOB
 Direction of view / Cyfeiriad yr olygfa: 196.5°
 Nearest turbine / Tyrbín agosaf: 11.92 km

Horizontal field of view / Maes golygfa llorweddol: 90° (cylindrical projection / tafuniad silindrog)
 Principal distance / Pelter prif: 522 mm
 Paper size / Maint papur: 841 x 297 mm (half A1/ hanner A1)
 Correct printed image size / Maint delwedd printiedig cywir: 820 x 130 mm

Camera: Nikon D610
 Lens: 50mm f/1.8
 Camera height / Uchder camera: 1.5 m
 Date and time / Dyddiad ac amser: 13/09/2024 14:57

Viewpoint / Safbwynt 3: Bwlch y Groes
 Esgair Ddu Energy Park / Parc Ynni Esgair Ddu

© Crown copyright. All rights reserved (2024). Licence number 0100031673 / © Hawffraint y Goron. Cadw'r job hawl (2024). Rhif swydd 0100031673



- Legend Chwedi**
- Proposed Turbine / Tyrbín arfaethedig
 - Site Boundary / Ffin y safle
 - 5km Radii
 - Viewpoint / Safbwynt
 - Panorama with Wireline (90°HFOV) / Panorama gyda Wireline (90°HFOV)
- Blade Tip ZTV / Blaen llafr ZTV
- No of Blade Tips Theoretically Visible / Nifer blaenau'r llafr sy'n welaoddy yn ddarncaiaethol
- 1-3
 - 4-6
 - 7-9
 - 10 - 13

Blade tip:	230m	Observer height:	2m
DTM:	OS Terrain 5	Succession wyes:	Eithedig
Cyfrasiad DTM:	5m	crwmdd y ossear:	Yn gywysedig
Blade tip:	230m	Observer height:	2m
DTM:	OS Terrain 5	Surface features:	Excluded
DTM resolution:	5m	Earth curvature:	Included

ESGAIR DDU ENERGY PARK / PARC YNNI ESGAIR DDU

Viewpoint Plan / Cynllun Safbwynt: VP 3 Bwlch y Groes

Ref No/ Cyfeirnod:	242002	Created By/ Crewyd gan:	RH	Rev No/ Cyfeirnod:	1
Scale/ Graddfa:	1:70,000	Drawing Size/ Maint llunradd:	A3	Date/ Dyddiad:	07/11/2024
Coordinate System/ Cydlyn system:	BNG OS GB 1936 Datum				



Contains OS data © Crown copyright and database right (2024). © Crown copyright and database rights (2024) Ordnance Survey 0100031673. Source: Esri, Maxar, Earthstar Geographics, and the GIS User Community
 Yn cynnwys data OS © Hawffraint y Goron, Cadw'r job hawl (2024). Rhif swydd 0100031673 Hawffraint y Goron a hawlfraint cronfa ddata. Ffynhonnell: Esri, Maxar, Earthstar Geographics a'r Gymuned Defnyddwyr GIS

Cynnig Cymunedol GALILEO empower



Mae GALILEO empower wedi ymrwymo i ddatblygu prosiectau sy'n darparu buddion sylweddol a diriaethol yn lleol ac yn meithrin perthnasoedd cymunedol cryf.

Bydd ein hymagwedd gyfrifol tuag at ddatblygu prosiectau yn sicrhau bod Parc Ynni Esgair Ddu yn cael ei ddarparu mewn ffordd sy'n dda i'n cymdogion, yr amgylchedd cyfagos, a'r gymuned leol.



Mae enghreifftiau o'r rhain i'w gweld yma:

Cronfa Cyfoeth Cymunedol

Os rhoddir caniatâd, bydd y prosiect yn cynnig £5,000 fesul MW gosodedig (mynegai cysylltiedig) bob blwyddyn am oes y parc ynni.

Byddwn yn gweithio gyda grwpiau cymunedol lleol a phartneriaid darparu lleol posibl i archwilio sut y gellid sefydlu a darparu'r gronfa hon.

Rhanberchenogaeth

Mae gan Lywodraeth Cymru darged i gynhyrchu 1.5 GW o ynni adnewyddadwy gael perchnogaeth leol a pherchnogaeth a rennir erbyn 2035.

Byddwn yn cefnogi targed Llywodraeth Cymru drwy gynnig opsiynau perchnogaeth o hyd at 10% ym Mharc Ynni Esgair Ddu – lle gellir defnyddio'r elw a gynhyrchir gan gyfran perchnogaeth er budd y gymuned.

Cynllun Gostyngiad Ynni Adnewyddadwy

Gellir dylunio cynlluniau gostyngiad trydan lleol i roi gostyngiad blynyddol ar filiau trydan defnyddwyr sy'n byw yn agos at brosiectau ynni adnewyddadwy. Rydym yn awyddus i archwilio'r potensial ar gyfer rhoi gostyngiad ar filiau ynni ar gyfer yr eiddo hynny yn y cymunedau sydd agosaf at y parc ynni.

Cronfa Gymunedol Adeiladu

Bydd cronfa ar gael i grwpiau a sefydliadau lleol i helpu i wrthbwysu unrhyw anghyfleustra a achosir yn ystod y cyfnod adeiladu.

Cadwyn Gyflenwi Leol

Rydym yn awyddus i weithio gyda'r gadwyn gyflenwi leol lle bynnag y bo modd i ddarparu'r gwasanaethau, y cydrannau a'r deunyddiau sydd eu hangen arnom ar gyfer y prosiect hwn. Os ydych yn fusnes lleol sydd â diddordeb mewn bod yn ddarpar gyflenwr i ni, cysylltwch â ni.

Amserlen Ddangosol

Gan y bydd gan Barc Ynni Esgair Ddu gapasiti o fwy na 10 MW mae'n cael ei ddsbarthu fel Datblygiad o Arwyddocâd Cenedlaethol (DAC) o dan Ddeddf Cynllunio (Cymru) 2015.

Cyflwynir y cais cynllunio i Benderfyniadau Cynllunio ac Amgylchedd Cymru (PEDW). Bydd PEDW yn archwilio'r cais ac yn gwneud argymhellid i Weinidogion Cymru, a fydd wedyn yn gwneud y penderfyniad terfynol.

Er na fydd Cyngor Sir Powys yn penderfynu ar y cais cynllunio, maent yn ymgynghorai statudol allweddol a byddant yn paratoi Adroddiad Effaith Lleol.



Hydref 2024

Ymgynghori Anffurfiol

Ymgynghoriad cymunedol ar gynlluniau dangosol cyfnod cynnar o ddydd Mawrth 29 Hydref tan ddydd Mawrth 3 Rhagfyr 2024.

Gwanwyn/Haf 2025

Adolygu adborth, cynnal arolygon ac asesiadau ychwanegol, a mireinio dyluniad cychwynnol y safle.

Gwanwyn 2026

Cyflwyno cais cynllunio i Benderfyniadau Cynllunio ac Amgylchedd Cymru (PEDW).

Gwanwyn 2023 – parhaus

Arolygon amgylcheddol ar y gweill

Gaeaf 2024

Cwmpasu Asesiad Effaith Amgylcheddol (AEA) Cais wedi ei gyflwyno i PEDW*.

Hydref/Gaeaf 2025

Ymgynghoriad cyn ymgeisio statudol ar y cais cynllunio drafft a'r Datganiad Amgylcheddol.

2027

Disgwylir penderfyniad gan Weinidogion Cymru.

Sylwer: Gall y dyddiadau hyn newid.

Bydd Cais Cwmpasu yn cael ei gyflwyno i PEDW yn ystod Gaeaf 2024. Bydd yr ymateb i hyn, ynghyd â'r adborth a gasglwyd yn ystod yr ymgynghoriad hwn, yn llywio sut mae'r cynnig yn datblygu.

Bydd ail ddigwyddiad ymgynghori yn 2025 i roi'r wybodaeth ddiweddaraf i chi am y prosiect cyn

i ni gyflwyno cais cynllunio. Bydd y Datganiad Amgylcheddol Drafft yn cael ei gyflwyno yn yr ymgynghoriad nesaf. Bydd hwn yn cynnwys canlyniadau'r holl arolygon ac astudiaethau a gynhaliwyd yn rhan o'r Asesiad o'r Effaith Amgylcheddol a bydd yn amlinellu ein cynlluniau i liniaru effeithiau posibl. Bydd cyfle i'r cyhoedd gyflwyno sylwadau i Weinidogion Cymru ar ôl i'r cais gael ei gyflwyno.

* Mae Cais Cwmpasu yn ceisio cael gan PEDW gwmpas a lefel yr wybodaeth y mae angen ei darparu yn y Datganiad Amgylcheddol.

Diolch am gymryd eich amser i ymweld a darllen y wybodaeth yn yr arddangosfa hon ar gyfer Parc Ynni Esgair Ddu.

Rhowch eich adborth

Megis dechrau y mae'r prosiect, ac rydym am glywed gennych. Byddem yn gwerthfawrogi'ch adborth yn fawr iawn wrth i ni geisio adolygu a mireinio ein cynlluniau.



**Dyddiad cau ar gyfer adborth:
Dydd Mawrth 3 Rhagfyr 2024**

Bydd yr holl adborth yn cael ei adolygu a'i ystyried gan GALILEO empower. Mae'n bosibl y caiff eich sylwadau eu cyhoeddi yn yr adroddiad ymgynghori. Bydd yr holl sylwadau yn ddiennw, a chymerir gofal i sicrhau na ellir adnabod unigolion.

Os hoffech wneud sylwadau ar y cynnig, llenwch y ffurflen adborth a'i gadael yn y blwch a ddarperir, neu



ewch ar-lein a chyflwyno adborth drwy ein gwefan

www.esgairddu-energypark.co.uk



neu drwy'r post i

RHADBOST Grasshopper Consult

Cadw mewn Cysylltiad

Os oes gennych unrhyw gwestiynau, eisiau mwy o wybodaeth am y cynlluniau neu os hoffech drafod y prosiect gyda thîm Parc Ynni Esgair Ddu, cysylltwch â ni:



www.esgairddu-energypark.co.uk



esgairddu@galileoenergy.uk



01650 570 025



RHADBOST Grasshopper Consult